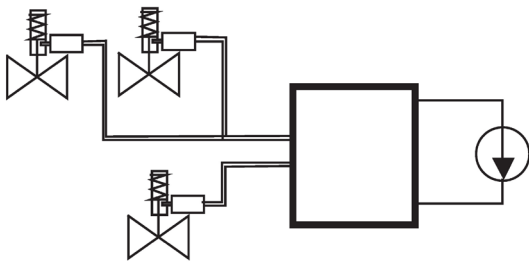


# Elektrische Feder-Schnellschlussventil-Systeme

**Blackout-sichere Spannungsversorgung  
mehrerer Feder-Schnellschlussventile über  
einen Steuerschrank**



- ✓ Platzsparender Einbau
- ✓ Einfache und zeitsparende Installation, einfache Inbetriebnahme
- ✓ Höchste Betriebssicherheit durch vielfältige Steuer- und Überwachungsfunktion (auch extern signalisierbar)
- ✓ Sehr komplexe Ventilanordnungen, große Anzahl von Ventilen möglich



- ✓ Versorgungsspannung variabel
- ✓ Variable Gruppierung von Ventilen
- ✓ Hochwirtschaftliche Gesamtkosten
- ✓ Fernbetätigte Auslösung, manuelle Rückstellung
- ✓ Problemlose Nachrüstung bei allen ARMATUREN-WOLFF Schnellschlussventilen

**DNV GL Type Approval,  
TÜV CE-Zertifikat**