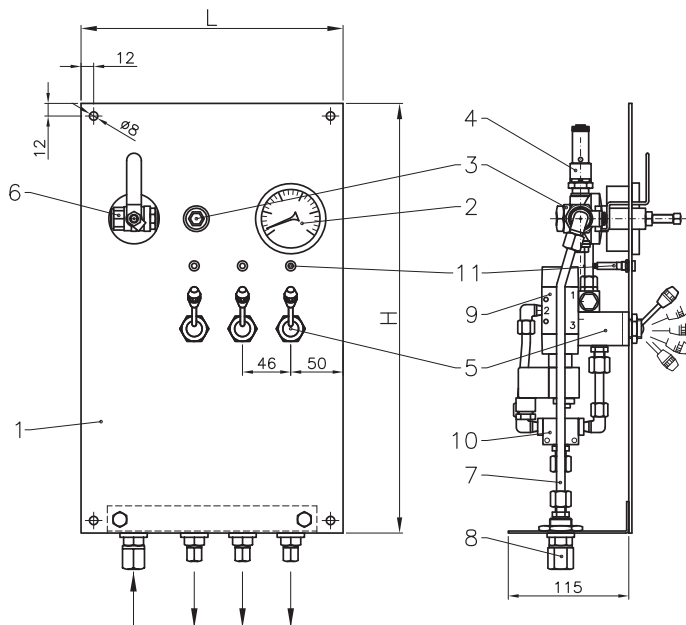


Schalttafel

Stahl

- Verwendung: Als Auslösestationen für die Fernbedienung von pneumatisch bestätigten Armaturen.



Control Panel

steel

- application: for remote control of pneumatically operated valves

Steuerdruck
control pressure

6 - 8 bar

Je nach Einsatzbedingungen lassen sich ein oder mehrere AW-Schnellschlussventile mit einem Steuerventil (Hebel) betätigen.

Für gereinigte und geölte Luft.

Depending on the working conditions it is possible to operate one or more AW-quick-closing valves with one control valve (lever).

For clean and oiled air.

Pos. item	Bezeichnung denomination	AW 3370	
1	Schalttafel / plate	S235JR	1.0037
2	Manometer 0 - 16 bar / pressure gauge 0 - 16 bar	Stahl / steel	
3	Druckminderer 50/10 bar / pressure reducing valve 50/10 bar		
4	Sicherheitsventil 9,5 bar / safety valve 9,5 bar		
5	3/2-Wege-Ventil mit Hebel, 8 mm / 3/2-way valve with lever, 8 mm		
6	Kugelhahn / ball valve		
7	Verrohrung / piping	Cu	
8	Schneidringverschraubung 12 L / cutting ring union 12 L	Stahl galv. / steel galv.	
9*	3/2-Wege-Magnetventil / 3/2-way solenoid valve		
10*	Oder-Ventil / shuttle valve		
11*	LED		

*: optional

Hebel / lever	L	H	≈kg
1	250	410	2,0
2	250	410	2,2
3	250	410	3,1
4	296	410	3,8
5	342	410	4,2
6	388	410	4,3
7	434	410	5,1
8	480	410	5,4
9	526	410	5,9
10	572	410	6,5