

## Rundes Schauglas PN 10

**AW 690: Stahl, Natron-Kalk-Glas**  
**DIN 8902, bis max. 150°C**

**AW 691: Edelstahl, Borosilikatglas**  
**DIN 7080, bis max. 280°C**

**zum Ein- oder Aufschiessen**  
**nach DIN 28120**

- Verwendung: Für die Beobachtung des Inneren von Kesseln, Silos, Separatoren, Rohrleitungen usw.
- Auf Anfrage: Hochtemperaturglas aus „HERASIL“

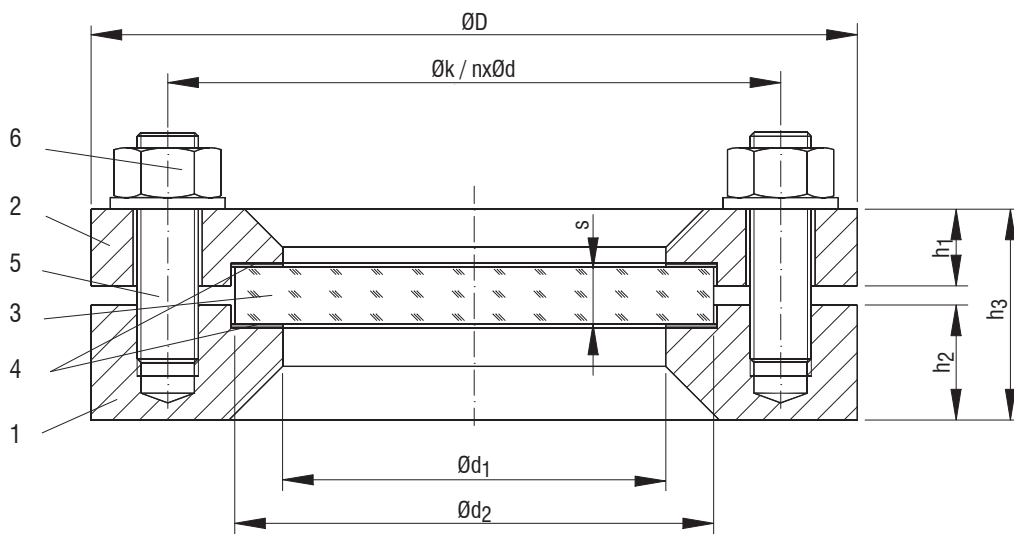
## Sight Glass Round PN 10

**AW 690: steel, soda lime glass**  
**DIN 8902, up to max. 150°C**

**AW 691: stainless steel, borosilicate glass**  
**DIN 7080, up to max. 280°C**

**for welded installation**  
**acc. to DIN 28120**

- application: For the inside observation of boiler, silo, separator, pipelines, a.s.o.
- on request: high temperature glass, brand „HERASIL“



Pos. item	Bezeichnung denomination	AW 690		AW 691	
1	Gehäuse / body	S235JRG2	1.0038	X6CrNiMoTi17-12-2	1.4571
2	Deckel / cover	S235JRG2	1.0038	X6CrNiTi18-10	1.4541
3	Glas / glass	Natron-Kalk-Glas / soda lime glass		Borosilikatglas / borosilicate glass	
4	Dichtung / gasket	C4400		C4400	
5	Schrauben / screws	5.6, galv.		A2/70	
6	Mutter / nut	5.6, galv.		A <sup>*</sup> /70	

DN	ØD	Øk	n	Ød	Ød <sub>1</sub>	Ød <sub>2</sub>	h <sub>1</sub>	h <sub>2</sub>	h <sub>3</sub>	s
50	165	125	4	18 / M16	80	100	16	30	49	15
80	200	160	8	18 / M16	100	125	20	30	54	15
100	220	180	8	18 / M16	125	150	22	30	56	20
125	250	210	8	18 / M16	150	175	25	30	59	20
150	285	240	8	22 / M20	175	200	30	36	75	25
200	340	295	8	22 / M20	225	250	35	36	85	30