

## Schlauchanschlussventil PN 16

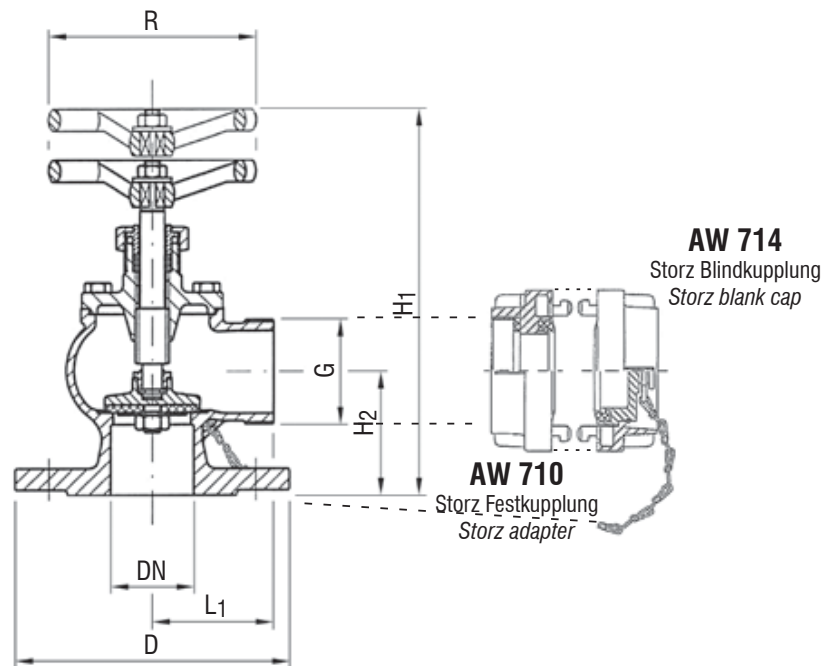
**Rotguss, Kegelschraubung**  
**Eckform, mit Fest- und Blinkupplung Storz**  
**für Feuerlösch- und Deckwaschanlagen**  
**nach DIN 86211**

- Eingang: Flansch nach DIN PN 16
- Ausgang: BSP-Außengewinde (R)  
 Festkupplung mit Innengewinde

## Landing Valve PN 16

**gunmetal, disc wit screwed locking**  
**angle pattern, with adapter and blank cap Storz**  
**for fire fighting and deck washing**  
**acc. to DIN 86211**

- inlet: flange acc. to DIN PN 16
- outlet: BSP-male thread (R)  
 adapter with female thread



AW-Nr. AW no.	Pos. item	Bezeichnung denomination	Werkstoff material	nach DIN EN acc. to DIN EN	Werkstoff-Nr. material no.
<b>705</b>	1	Gehäuse / body	Rotguss / gunmetal	CuSn5Zn5Pb5-C	CC491K
	2	Oberteil / bonnet	Rotguss / gunmetal	CuSn5Zn5Pb5-C	CC491K
	3	Kegel / disc	Sondermessing / special brass	CuZn35Ni3Mn2AlPb	CW710R
	4	Spindel / stem	Sondermessing / special brass	CuZn35Ni3Mn2AlPb	CW710R
	5	Oberteildichtung / bonnet seal	FA1 asbest frei / asbestos free		
	6	Kegeldichtung / seat disc	NBR		
	7	Kupplung / coupling	Messing / brass	CuZn39Pb2	CW612N
	8	Handrad / handwheel	Grauguss / cast iron	EN-GJL-250	EN-JL1040

DN	G	D	L <sub>1</sub>	H <sub>1</sub>	H <sub>2</sub>	R	Hub	≈ kg
40	R 1 1/2"	150	65	220	70	140	12	4,3
50	R 2"	165	72,5	225	75	140	16	5,3
65	R 2 1/2"	185	95	255	90	160	20	9,5

### Auf Anfrage / on request:

- andere Kupplungssysteme  
 (BS 336, Gost, NST, NOR, SMS, usw.)  
*other coupling systems*  
 (BS 336, Gost, NST, NOR, SMS, etc.)