

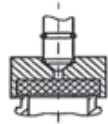
## Sicherheitsventil

**AW 807: Messing**

**AW 807-VA: Edelstahl**

**Federbelastet, Kopf M, anlüftbar  
 metallisch oder weichdichtend**

- Bauteilkennzeichen:  
 1/4" bis 2": TÜV · SV · XXX-809 · d<sub>0</sub> · D/G · α<sub>d</sub> · p  
 3/8" bis 1": TÜV · SV · XXX-809 · d<sub>0</sub> · F · α<sub>d</sub> · p



weich dichtend  
soft seated

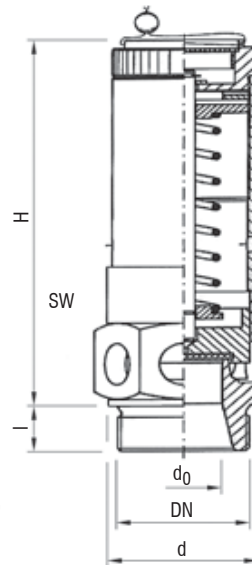
## Safety Valve

**AW 807: brass**

**AW 807-VA: stainless steel**

**springloaded, head M, liftable  
 metal or soft seated**

- TÜV-Approval:  
 1/4" up to 2": TÜV · SV · XXX-809 · d<sub>0</sub> · D/G · α<sub>d</sub> · p  
 3/8" up to 1": TÜV · SV · XXX-809 · d<sub>0</sub> · F · α<sub>d</sub> · p



Kopf M, anlüftbar  
head M, liftable

AW-Nr. AW no.	Pos. item	Bezeichnung denomination	Werkstoff material	nach DIN EN acc. to DIN EN	Werkstoff-Nr. material no.
<b>807</b>	1	Eintrittskörper / inlet body	Messing / brass	CuZn39Pb3	CW614N
	2	Haubenrohr / bonnet pipe	Messing / brass	CuZn39Pb3	CW614N
	3	Kegel / disc	Messing / brass	CuZn39Pb3	CW614N
	6	Lüftekappe / lifting cap	Messing / brass	CuZn39Pb3	CW614N
<b>807-VA</b>	1	Eintrittskörper / inlet body	Edelstahl / stainless steel	X6CrNiMoTi17-12-2	1.4571
	2	Haubenrohr / bonnet pipe	Edelstahl / stainless steel	X5CrNi18-10	1.4301
	3	Kegel / disc	Edelstahl / stainless steel	X8CrNiS18-9	1.4305
	6	Lüftekappe / lifting cap	Edelstahl / stainless steel	X8CrNiS18-9	1.4305
<b>807 + 807-VA</b>	4	Spindel / stem	Edelstahl / stainless steel	X8CrNiS18-9	1.4305
	5	Feder / spring	Edelstahl / stainless steel	X10CrNi18-8	1.4310

DN	d	l	H	SW	d <sub>0</sub>	Anspruchdruck set pressure				≈ kg
						D / G		F		
						P <sub>min</sub>	P <sub>max</sub>	P <sub>min</sub>	P <sub>max</sub>	
1/4"	18	12	75	22	7/10	0,10	35	-	-	0,12
3/8"	22	12	75	22	10	0,20	35	0,45	15	0,12
1/2"	26	14	90	27	12,5	0,10	35	0,10	25	0,21
3/4"	32	16	105	32	15	0,15	20	0,15	20	0,38
1"	36	18	115	36	18	0,10	15	0,10	25	0,50
1 1/4"	49	20	170	50	23	0,10	10	-	-	1,80
1 1/2"	55	22	180	60	30	0,10	10	-	-	2,30
2"	68	24	195	70	35	0,05	0,19	-	-	2,60
2"	68	24	230	70	35	0,20	10	-	-	2,90

Temperatur / temperature in Abhängigkeit vom Dichtungswerkstoff / depends on sealing material	
<b>AW 807</b>	<b>-10°C bis / up to +130°C</b>
<b>AW 807-VA</b>	<b>-60°C bis / up to +130°C</b>

- für ungiftige Dämpfe und Gase (D/G) sowie Flüssigkeiten (F), großer Durchsatz  
 for non-toxic steam and gases (D/G) as well as liquids (F), high capacity
- Einbaulage: senkrecht  
 installation position: vertical
- Bitte den erforderlichen Anspruchsdruck angeben  
 Please specify the required set pressure

Maße und Gewichte können je nach Hersteller abweichen / depending on manufacturers measures and weight can change